

# Pauline Deltour 1/4



PN: PD/001  
Name: Cup S  
Color: White  
Size:  $\phi$ 90 H73



PN: PD/002  
Name: Cup S  
Color: Celadon/White  
Size:  $\phi$ 90 H73



PN: PD/003  
Name: Cup S  
Color: White/Dark Blue  
Size:  $\phi$ 90 H73



PN: PD/004  
Name: Cup L  
Color: White  
Size:  $\phi$ 78 H102



PN: PD/005  
Name: Cup L  
Color: Celadon/White  
Size:  $\phi$ 78 H102



PN: PD/006  
Name: Cup L  
Color: White/Dark Blue  
Size:  $\phi$ 78 H102



PN: PD/007  
Name: Tea Cup  
Color: White  
Size:  $\phi$ 92 W115 H75



PN: PD/008  
Name: Tea Cup  
Color: White/Celadon  
Size:  $\phi$ 92 W115 H75



PN: PD/009  
Name: Tea Cup  
Color: White/Dark Blue  
Size:  $\phi$ 92 W115 H75

# Pauline Deltour 2/4



PN: PD/010  
Name: Saucer  
Color: White  
Size:  $\phi$ 150 H8



PN: PD/011  
Name: Saucer  
Color: Celadon  
Size:  $\phi$ 150 H8



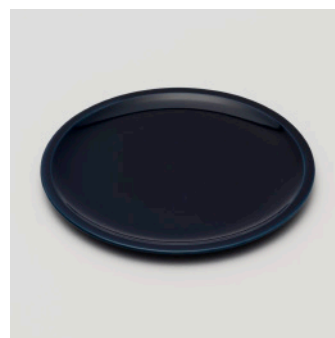
PN: PD/012  
Name: Saucer  
Color: Dark Blue  
Size:  $\phi$ 150 H8



PN: PD/013  
Name: Plate  
Color: White  
Size:  $\phi$ 240 H25



PN: PD/014  
Name: Plate  
Color: Celadon  
Size:  $\phi$ 240 H25



PN: PD/015  
Name: Plate  
Color: Dark Blue  
Size:  $\phi$ 240 H25



PN: PD/016  
Name: Bowl 120  
Color: White  
Size:  $\phi$ 125 H80



PN: PD/017  
Name: Bowl 120  
Color: White/Celadon  
Size:  $\phi$ 125 H80



PN: PD/018  
Name: Bowl 120  
Color: Dark Blue  
Size:  $\phi$ 125 H80

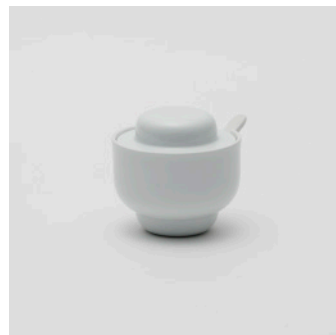
# Pauline Deltour 3/4



PN: PD/019  
Name: Tray  
Color: White  
Size:  $\phi$ 260 H42



PN: PD/020  
Name: Tray  
Color: Dark Blue  
Size:  $\phi$ 260 H42



PN: PD/021  
Name: Sugar Pot  
Color: White  
Size:  $\phi$ 98 H100



PN: PD/022  
Name: Sugar Pot  
Color: White/Dark Blue  
Size:  $\phi$ 98 H100



PN: PD/023  
Name: Sugar Pot  
Color: Dark Blue  
Size:  $\phi$ 98 H100



PN: PD/024  
Name: Tea Pot  
Color: White  
Size:  $\phi$ 138 W215 H137



PN: PD/025  
Name: Tea Pot  
Color: White/Dark Blue  
Size:  $\phi$ 138 W215 H137



PN: PD/026  
Name: Tea Pot  
Color: Celadon/White  
Size:  $\phi$ 138 W215 H137



PN: PD/027  
Name: Flower Vase S  
Color: White/Celadon/White  
Size:  $\phi$ 105 H150

# Pauline Deltour 4/4

20  
16/



PN: PD/028  
Name: Flower Vase S  
Color: Red/White/White  
Size:  $\phi$ 105 H150



PN: PD/029  
Name: Flower Vase S  
Color: White/Dark Blue/Red  
Size:  $\phi$ 105 H150



PN: PD/030  
Name: Flower Vase L  
Color: White/Dark Blue/Celadon  
Size:  $\phi$ 160 H230



PN: PD/031  
Name: Flower Vase L  
Color: White/White/Red  
Size:  $\phi$ 160 H230

1616. Scattered fragments of pottery stone discovered by chance in the mountains of Arita in northwest Kyushu came to be transformed by human intelligence and endeavour into outstandingly beautiful porcelain which has grown to mesmerise the world in the intervening 400 years. Even whilst facing the vagaries of history and the tastes of the age, the spirit of Arita's people in their pursuit of crafting timeless ceramics has remained unflagging and has been inherited by the current generation sustaining Arita today.

2016. A year destined to be a turning point in four centuries of Arita. 16 teams of prominent international designers have been brought together from far and wide to give creation to the new porcelain brand of 2016/.

2016/ consists of two ranges; the Edition series handled by Creative Directors Teruhiro Yanagihara and Scholten & Baijings, with 15 other teams putting together the Standard series. Coming from an array of cultural backgrounds, the designers have re-interpreted classic Arita-ware, harnessing all the craft's techniques to usher forth a new creative standard that the world will embrace as part of everyday living.

1616年。九州の北西部に位置する有田の山の中で偶然発見された陶石の欠片は、人々の知恵と努力によって美しい陶磁器に姿を変え、400年もの間、世界中の人々を魅了してきました。歴史や時代に翻弄されながらも、有田の人達は探求を繰り返し、色あせる事のないものづくりの精神は今日の有田を支える人達に受け継がれています。2016年。400年という節目の年に、世界に散らばる16組の優れたデザイナーと共に、新たな陶磁器ブランド「2016/」が誕生しました。

「2016/」はクリエイティブディレクターである柳原照弘とショルテンアンドバーイングスが手がける「エディション」と、15組のデザイナーが手がける「スタンダード」の2つのシリーズがあります。多様な文化背景を持つデザイナー達が有田焼を再解釈し、有田の技術を結集して、世界の日常に寄り添う新たなスタンダードを生み出しました。

2016 Corporation  
Akasaka, Arita, Saga 844-0024 JAPAN  
T: +81 955 42 2016 / F: +81 955 42 2017

2016株式会社  
844-0024 佐賀県西松浦郡有田町赤坂丙2351-169 有田焼卸団地  
T: 0955 42 2016 / F: 0955 42 2017  
contact@2016arita.jp  
www.2016arita.jp